



NA98

Автомобильная магнитола

ИНСТРУКЦИЯ ПО МОНТАЖУ И ЭКСПЛУАТАЦИИ

CD MP3 WMA USB AUX-IN

Меры предосторожности

ПРЕДУПРЕЖДЕНИЕ

Прежде чем включать устройство, останавливайте автомобиль.

Что важно знать...

- ★ Чтобы не допустить короткого замыкания, не оставляйте внутри устройства металлические предметы (монеты или инструменты).
- ★ **Внимание:** устанавливайте громкость на таком уровне, чтобы вы слышали звуки снаружи автомобиля. Прослушивание музыки на слишком большой громкости может стать причиной несчастного случая.
- ★ **Конденсация:** если ваш автомобиль кондиционирован, на лазерной головке возможно образование влаги. Это может вызывать ошибки считывания. Если это произойдет, извлеките диск, и дождитесь, пока влага не испарится.
- ★ Приведенные в этой инструкции иллюстрации служат лишь для более наглядного пояснения использования средств управления. Поэтому вид устройства на иллюстрации может отличаться от его фактического вида.
- ★ В случае возникновения проблем при установке обращайтесь за консультацией к дилеру Nakamichi.
- ★ Приобретая устройства, которые вы собираетесь подключать к этой автомагнитоле, проконсультируйтесь с дилером Nakamichi, чтобы выяснить, можно ли его использовать с ней.

Уход

Чистка устройства: для удаления загрязнений с панели используйте мягкую ткань или ткань с силиконовым покрытием. Несоблюдение предосторожностей может стать причиной повреждения устройства или дисплея.

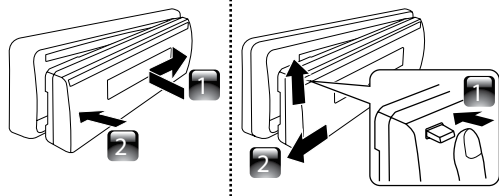
Чистка съемной панели управления: удалите загрязнение с основного устройства и панели управления. Пользуйтесь ватным тампоном или мягкой тканью.

Подготовка

Установка/снятие передней панели

Установка

Снятие

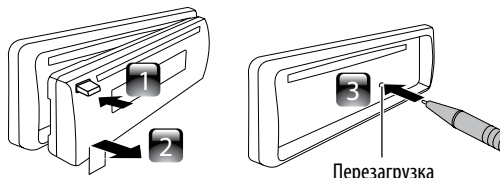


- ★ Не подвергайте съемную переднюю панель воздействию прямых солнечных лучей, влажности или сильному нагреву. Избегайте запыленных мест, а также мест, где возможно попадание водяных брызг на устройство.

- ★ Снятую панель управления храните в футляре.

- ★ Съемная панель управления — хрупкое устройство, которое может получить повреждения при толчках и ударах.
- ★ Во избежание повреждения не прикасайтесь к выводам и разъемам для соединения панели и устройства.

Перезагрузка устройства



Перезагрузка

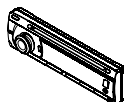
- ★ Если в работе устройства стали появляться сбои, нажмите кнопку перезагрузки.
- ★ Устройство вернется к стандартным заводским установкам.

Комплектация

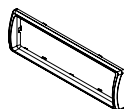
Проверьте содержимое упаковки:



Главное устройство
(с кожухом)



Панель управления



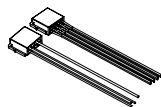
Рамка



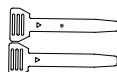
Футляр (для съемной
передней панели)



Пульт дистанционного
управления



Штыревой разъем ISO



Ключ для извлечения
устройства (2 шт.)



Винты: 4 шт.



Инструкция по монтажу
и эксплуатации

Монтаж/подключение

Общая процедура

- 1 Извлеките ключ из замка зажигания, отсоедините клемму ⊖ аккумулятора.
- 2 Выполните входные и выходные проводные соединения.
- 3 Установите устройство в салон автомобиля.
- 4 Снова подсоедините клемму ⊖ аккумулятора.
- 5 Перезагрузите устройство.

Предупреждения

- ★ Это устройство может быть установлено только в автомобиль с питанием 12 В пост. тока с минусом на массу.
- ★ Если подсоединить провод зажигания (красный) и провод аккумулятора (желтый) к корпусу автомобиля (земля), это может вызвать короткое замыкание, в результате чего есть опасность возгорания. При соединении этих проводов с источником питания используйте блок плавких предохранителей.
- ★ Перед монтажом устройства отсоедините отрицательную клемму аккумулятора и выполните все электрические соединения.
- ★ Несоединенные провода изолируйте виниловой липкой лентой или другим изолирующим материалом. Чтобы не допустить короткого замыкания не снимайте изоляцию с концов неподсоединенных проводов или с клемм.
- ★ После монтажа снова заземлите устройство на корпус автомобиля.
- ★ Если питание не включается, возможно, произошло короткое замыкание акустических кабелей, либо они касаются корпуса автомобиля, и срабатывает функция защиты. Поэтому проверьте акустические кабели.

Внимание

- ★ Если блок зажигания в автомобиле не имеет положения АСС, соедините провода зажигания с источником питания, который может включаться и выключаться с поворотом ключа зажигания. Если провода зажигания подключить к источнику питания с постоянным напряжением, например с аккумулятором, аккумулятор разрядится.
- ★ Монтаж устройства осуществляется в приборную доску автомобиля. Убедитесь, что съемная панель не будет мешать открытию и закрытию крышки, если таковая присутствует на приборной доске.
- ★ После установки устройства проверьте, нормально ли работает стоп-сигнал, указатель поворота, щетки и т.п.
- ★ Угол установленного устройства не должен превышать 30°.
- ★ Если перегорает предохранитель, прежде всего убедитесь, что провода не касаются друг друга и не вызывают короткого замыкания, затем замените предохранитель новым с таким же номиналом.
- ★ Подключите акустические кабели к соответствующим клеммам. Если соединить провода ⊖ или заземлить их на любую металлическую поверхность автомобиля, устройство может оказаться поврежденным и перестанет работать.
- ★ При подключении к системе лишь одной пары колонок, подключайте их к клеммам либо фронтального, либо тылового канала (не смешивайте то и другое).
- ★ Монтаж и подключение этого устройства требует специальных знаний и опыта. Мы рекомендуем вам предоставить эту работу профессионалам. В случае возникновения проблем при установке обращайтесь за консультацией к дилеру Nakamichi.

Проводные соединения

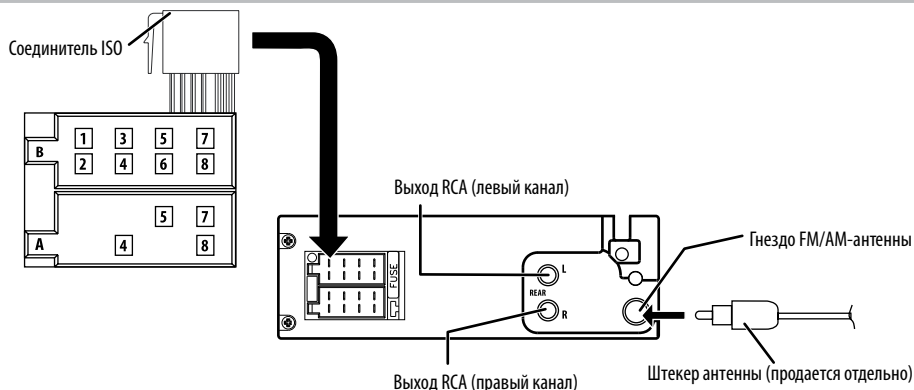
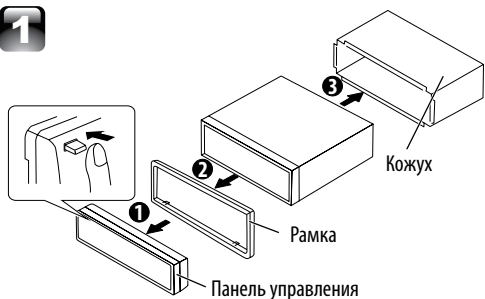


Таблица проводного соединения ISO

Контакт	Цвет и функция		Контакт	Цвет и функция	
A4	Желтый	Аккумулятор (+)	B1/B2	Фиолетовый ⊕/ фиолетовый/черный ⊖	Правая тыловая АС
A5	Синий	Подключите к разъемам усилителя мощности или к разъему реле антенны (макс. 150 мА 12 В пост.тока)	B3/B4	Серый ⊕/серый/черный ⊖	Правая фронтальная АС
A7	Красный	Зажигание (АСС)	B5/B6	Белый ⊕/белый/черный ⊖	Фронтальная левая АС
A8	Черный	Земля	B7/B8	Зеленый ⊕/зеленый/черный ⊖	Левая тыловая АС

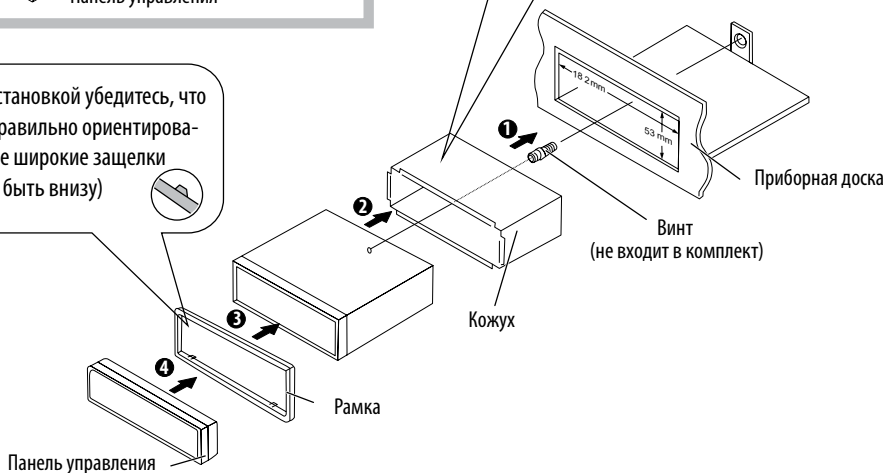
Монтаж устройства

1



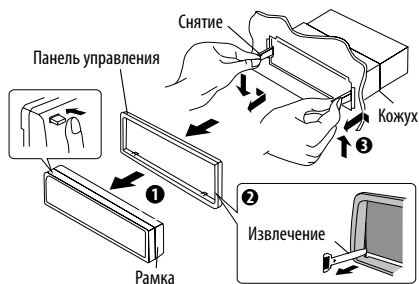
2

Перед установкой убедитесь, что рамка правильно ориентирована (более широкие защелки должны быть внизу)

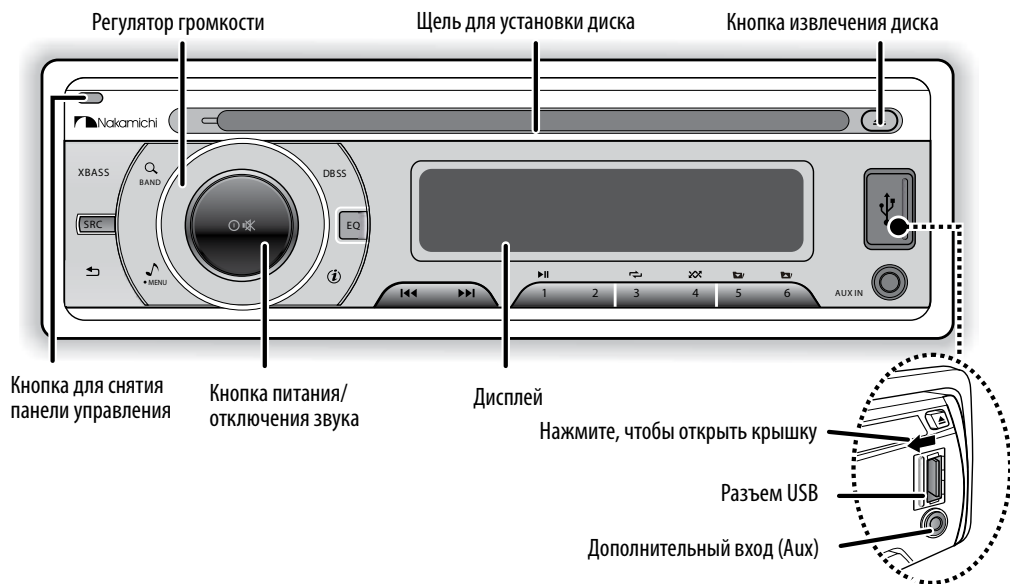


Снятие устройства

- 1 Отсоедините панель управления.
- 2 Вставьте концы ключей в отверстия по обеим сторонам рамки и потяните на себя.
- 3 Вставьте ключи в щели по бокам корпуса и потяните в направлении, указанном стрелками на рисунке.






Основные операции



Средства управления и их эффект

Основное устройство	Операции
SRC	Выбор одного из доступных источников (Radio, Disc, USB, устройства, подключенного к линейному входу Aux).
Регулятор громкости	Увеличение или уменьшение громкости. Выбор элемента.
Питание/ отключения звука	<ul style="list-style-type: none"> Отключение и восстановление звука. Включение устройства. Нажатие и удержание выключает устройство. Подтверждение выбора.
BAND	<ul style="list-style-type: none"> Выбор диапазонов FM (FM1/ FM2/ FM3) или AM1 (MW1) / AM2 (Mw2) Переход в режим поиска во время воспроизведения. Нажатие и удержание включает функцию автосохранения.
1	Пауза/возобновление воспроизведения с диска, USB.
	<ul style="list-style-type: none"> В режиме Radio переход в режим автопоиска. Для включения режима ручного поиска нажмите и задержите. В режиме воспроизведения: нажмите для пропуска трека/файла, нажмите и задержите для перемотки вперед/назад.
MENU	Для входа в режим аудио меню, нажмите и задержите для входа в системное меню.
DBSS	Нажмите и задержите для включения или выключения динамического усиления басов.
	<ul style="list-style-type: none"> Для просмотра времени. В режиме воспроизведения: просмотр информации о контенте.
XBASS	Включение и выключение функции Xbass для усиления баса.
EQ	Регулировка коррекции (предустановленные варианты).
	<ul style="list-style-type: none"> Возврат к предыдущему пункту.

Функциональные настройки

- 1 Нажмите  **MENU** для входа в режим **[AUDIO MENU]** (Аудио меню), нажмите и задержите для входа в режим **[MENU]** (Меню).
- 2 Последовательным нажатием   выберите элемент для настройки.
- 3 Поворотом энкодера громкости выберите нужное значение или нужный вариант.

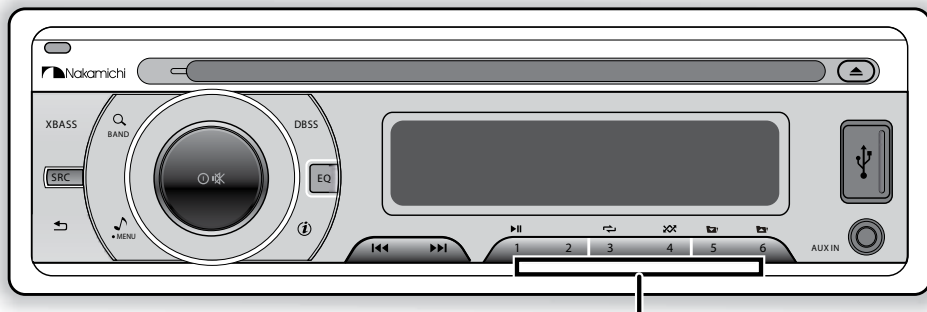
[AUDIO MENU] (Аудио меню)...

Пункт	Настройки
BASS ADJUST (Настройка НЧ)	
BASS LEVEL	Регулировка уровня в диапазоне от -7 до +7.
TREBLE ADJUST (Настройка ВЧ)	
TREBLE LEVEL	Регулировка уровня в диапазоне от -7 до +7.
BALANCE (Баланс)	Настройка баланса громкости между левой и правой акустическими системами в диапазоне от 12R (полностью вправо) до 12L (полностью влево).
FADER (Фейдер)	Настройка баланса громкости между фронтальными и тыловыми акустическими системами в диапазоне от 12R (полностью назад) до 12L (полностью вперед).

[MENU] (Меню)...

Пункт	Настройки
CLOCK (Часы)	
CLOCK SET (Настройка часов)	Установка часов и минут.
CLOCK FORMAT (Формат времени)	Выбор формата времени — 12 часов или 24 часа.
BEEP TONE (Звуковой сигнал)	Включение и выключение звукового сигнала.
DIMMER (Диммер)	Регулировка яркости подсветки дисплея: High (Сильная) и Low (Слабая).

Прслушивание радиопередач



- Задержите примерно на 2 секунды, чтобы сохранить выбранную станцию.
- Нажмите для вызова сохраненной станции.

- 1 Последовательно нажимая кнопку **BAND**, выберите желаемый диапазон FM1, FM2, FM3, AM1 (MW1) или AM2 (MW2).
- 2 Для поиска станции нажмите **◀◀/▶▶**.

Регулировка настроек в режиме [MENU]

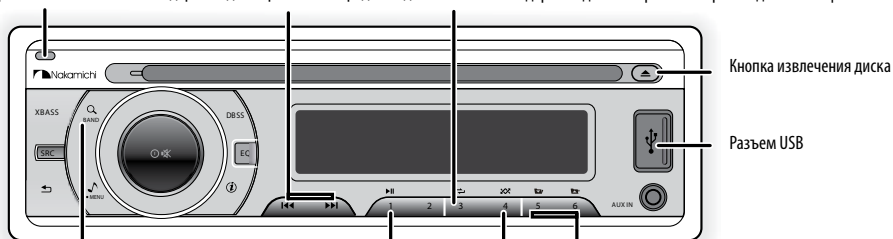
Во время прослушивания радиопередач...

- 1 Нажмите и задержите кнопку **MENU** для входа в режим [MENU].
- 2 Последовательным нажатием **◀◀/▶▶** выберите элемент для настройки.
- 3 Поворотом энкодера громкости выберите нужное значение или нужный вариант.

Пункт	Настройки
AUTO STORE ┐ (Автосохранение)	Нажмите Ⓛ ⚡ для входа в режим автосохранения — шесть станций выбранного диапазона с самым сильным сигналом автоматически сохраняются в канале предустановок: FM1, FM2, FM3 (1-6), AM1, AM2.
AREA (Регион)	Выберите свой регион для приема радиопередач: USA; LATIN; EUROPE; RUSSIA (Oirt); M-EAST; ASIA; JAPAN; AUST (Australia)
LOCAL SEEK (Поиск местных станций)	Настройка чувствительности для приема большего количества радиостанций или только станций с сильным сигналом.

Прослушивание записей с компакт-дисков/USB

- Кнопка отсоединения панели управления
- Нажмите для выбора трека/файла
- Нажмите для повторного воспроизведения трека, нажмите снова для повторного воспроизведения всех треков.
- Нажмите и задержите для перемотки вперед/назад.
- Нажмите и задержите для повторного воспроизведения всех файлов в папке.



Нажмите для включения поиска

Нажмите для временной остановки (пауза).
Нажмите снова для возобновления воспроизведения.

Нажмите для перехода к следующей/
предыдущей папке.

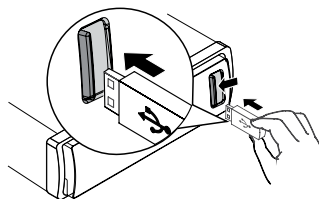
- Нажмите для включения воспроизведения в случайном порядке, нажмите снова для остановки.
- Нажмите и задержите для воспроизведения в случайном порядке всех файлов в папке.

Воспроизведение записи с компакт-диска

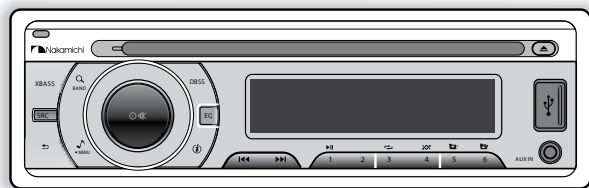
Вставьте в разъем диск этикеткой кверху, воспроизведение включается автоматически.

Воспроизведение звуковых файлов с USB-устройства

- Сдвиньте влево крышку с символом , закрывающую разъем USB.
- Вставьте в разъем USB-устройство. Воспроизведение начинается автоматически.

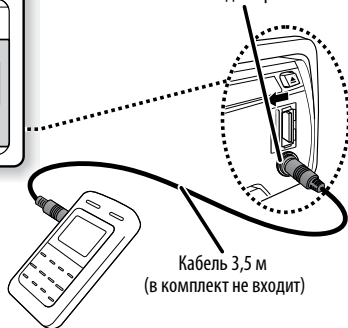


Прослушивание музыки с других компонентов

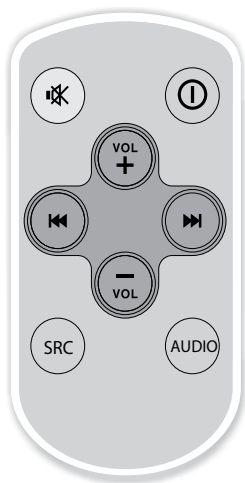


- Нажмите **SRC** для выбора линейного входа AUX-IN.
- Включите внешний компонент и начните воспроизведение.

Линейный входной разъем



Пульт дистанционного управления



Средства управления и их эффект

Основное устройство	Операции
	Отключение и восстановление звука.
	Включение и выключение устройства.
	Нажмите для повышения громкости.
	Нажмите для понижения громкости.
	<ul style="list-style-type: none">■ В режиме Radio переход в режим автопоиска. Для включения режима ручного поиска нажмите и задержите.■ В режиме воспроизведения: нажмите для пропуска трека/файла, нажмите и задержите для перемотки вперед/назад.
SRC	Выбор одного из доступных источников (Radio, Disc, USB или устройства, подключенного к линейному входу Aux).
AUDIO	Нажмите для входа в аудио меню.

Технические характеристики

Общие характеристики

Источник питания: 12 В перем.тока (10,5-14,4 В),
земля отрицательный полюс

Предохранитель: 15 А

Импеданс акустических систем: 4-8 Ом

Уровень линейного входа: 500 мВ

Аудиосекция

Максимальная выходная мощность: MOSFET 50 Вт × 4 канала

Номинальная выходная мощность: 20 Вт × 4 RMS

Напряжение на выходе предусилителя: 1,8 В

Секция FM-тюнера

Диапазон приема: 87,5-108 МГц

Чувствительность: >15 дБ при отношении сигнал/шум 30 дБ

Секция AM-тюнера

Диапазон приема: 522-1620 кГц

Чувствительность: >45 дБ при отношении сигнал/шум 26 дБ

Совместимые USB-устройства

Стандарт запоминающих USB-устройств: USB 1.1 и 2.0

Информация об аудиофайлах

- Внешние устройства, подключаемые по USB, должны иметь файловую систему FAT16, FAT32
- Скорость передачи данных MP3/WMA: 32–320 кбит/с и переменная скорость передачи данных
- Частота дискретизации MP3: 8–48 кГц
- Частота дискретизации WMA: 32, 44,1, 48 кГц
- ID3-тэги версии 1.0 или более поздней



 Nakamichi®

www.nakamichicaraudio.com